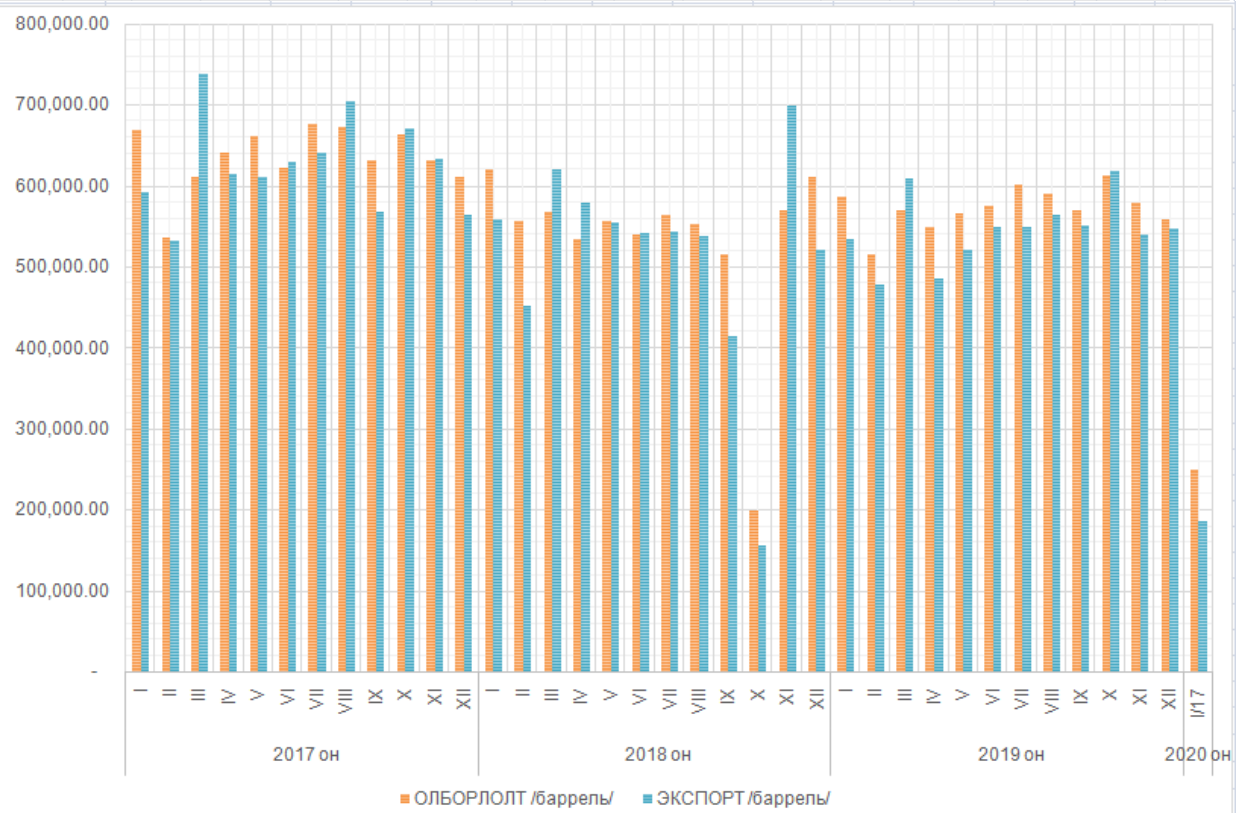
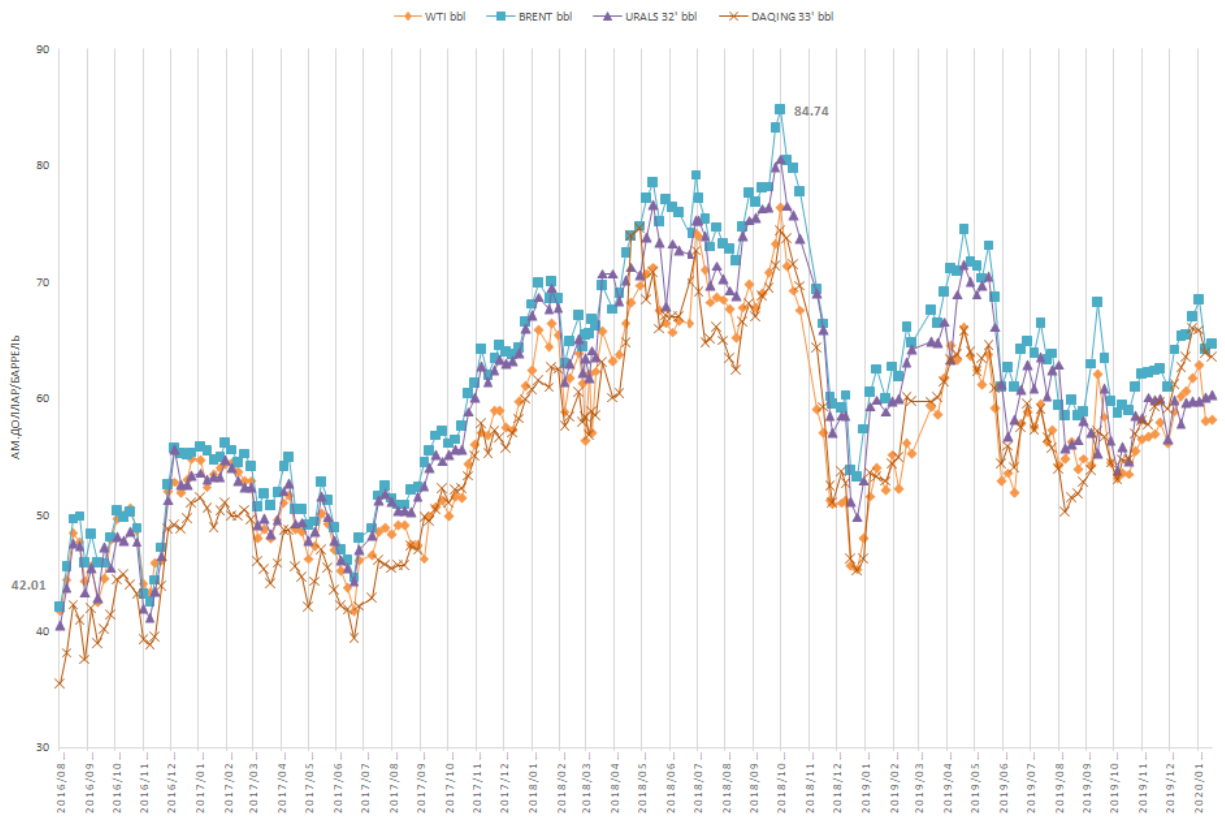


ДЭЛХИЙН ЗАХ ЗЭЭЛ ДЭЭРХ ГАЗРЫН ТОСНЫ СПОТ ҮНЭ



**МОНГОЛ УЛСЫН ХЭМЖЭЭНД БОРЛУУЛЖ БУЙ ГАЗРЫН ТОСНЫ БҮТЭЭГДЭХҮНИЙ
ЖИЖИГЛЭНГИЙН ҮНЭ**

2020 оны 01 дүгээр 27ний өдөр

№	Бүсийн нэр	Тулгуур	Аймаг, хотын нэр	А-80 /л/тмр/		АИ-92 /л/тмр/		АИ-95 /л/тмр/		ДТ /л/тмр/	
				01сарын 07 өдөр	01сарын 14 өдөр	01сарын 07 өдөр	01сарын 14 өдөр	01сарын 07 өдөр	01сарын 14 өдөр	01сарын 07 өдөр	01сарын 14 өдөр
1	Баруун бүс	Ховд Улиастай	Баян-Өлгий	1840	1840	1930	1930			2290	2290
2			Говь-Алтай	1850	1850	1910	1910			2550	2550
3			Завхан	2000	2000	2120	2120			2640	2640
4			Увс	1900	1900	1980	1980			2490	2490
5			Ховд	2010	2010	2090	2090			2500	2500
Баруун бүсийн д				1920	1920	2006	2006			2494	2494
6	Хангайн бүс	Хархорин, Эрдэнэт	Архангай	1820	1820	1890	1890	2250	2250	2550	2550
7			Баянхонгор	1860	1860	1900	1900			2580	2580
8			Булган	1750	1750	1855	1855	2240	2240	2480	2480
9			Өвөрхангай	1820	1820	1890	1890	2250	2250	2550	2550
10			Орхон	1750	1750	1840	1840	2240	2240	2470	2470
11			Сэлэнгэ	1740	1740	1840	1840	2240	2240	2470	2470
12			Хөвсгөл	1850	1850	1940	1940	2230	2230	2540	2540
Хангайн бүсийн				1799	1799	1879	1879	2242	2242	2520	2520
13	Төвийн бүс	Зуунмод, Дархан	Улаанбаатар	1730	1730	1835	1835	2240	2240	2460	2470
14			Төв	1740	1740	1780	1780	2240	2240	2410	2410
15			Дархан	1750	1750	1840	1840	2240	2240	2470	2470
16			Говьсүмбэр	1830	1830	1890	1890	2280	2280	2530	2530
17			Дундговь	1810	1810	1920	1920	2250	2250	2490	2490
18			Дорноговь	1810	1810	1910	1910	2270	2270	2560	2560
19			Өмнөговь	1850	1850	1960	1960	2270	2270	2590	2590
20			Замын-Үүд	1810	1810	1910	1910	2270	2270	2560	2560
Төвийн бүсийн д				1791	1791	1881	1881	2258	2258	2509	2510
21	Зүүн бүс	Чойбалсан	Дорнод	1880	1880	1940	1940	2250	2250	2570	2570
22			Сүхбаатар	1880	1880	1950	1950	2320	2320	2580	2580
23			Хэнтий	1870	1870	1910	1910	2270	2270	2570	2570
Зүүн бүсийн дунд				1877	1877	1933	1933	2280	2280	2573	2573
Улсын дундаж үнэ				1847	1847	1925	1925	2260	2260	2524	2524

ЗАРИМ КОМПАНИУДЫН ЖИЖИГЛЭН БОРЛУУЛАЛТЫН ҮНЭ /Улаанбаатар хотод/

№	Компаний нэр	А-80 /л/тмр/		АИ-92 /л/тмр/		АИ-95 /л/тмр/		ДТ /л/тмр/	
		01сарын 14 өдөр	01сарын 21 өдөр	01сарын 14 өдөр	01сарын 21 өдөр	01сарын 14 өдөр	01сарын 21 өдөр	01сарын 14 өдөр	01сарын 21 өдөр
1	"Шунхлай"ХХК	1720	1720	1840	1820-1840	2240	2240	2450	2450
2	"Сод Монгол" ХХК	1720	1720	1830	1830-1840	2240	2240	2470	2470
3	"Магнай трейд"ХХК	1750	1750	1790-1840	1790-1840	2240	2230-224	2350-247	2345-2470
4	"Петровис"ХХК	1720-1750	1720-1750	1790-1840	1790-1860	2240	2240-227	2390-247	2345-2470
УБ хотын дундаж үнэ		1,730	1,730	1,835	1,835	2,240	2,240	2,460	2,460
		1,730	1,730	1,835	#DIV/0!	2,240	2,240	2,460	2,460

АИ-92; 2020.01.21

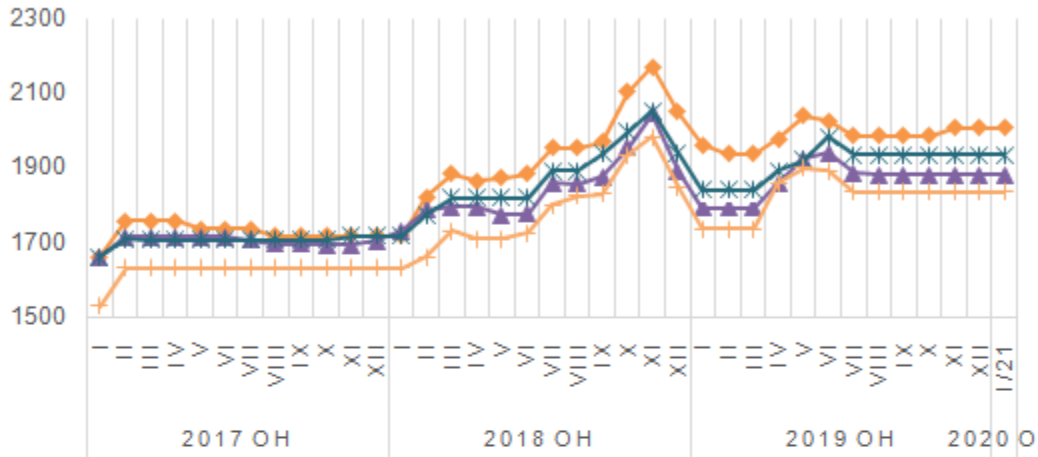


ДТ; 2020.01.21



АИ-92 ШАТАХУУНЫ ДУНДАЖ ҮНЭ

◆ Баруун бүс
 ▲ Төвийн бүс
 ✱ Зүүн бүс
 + Улаанбаатар



ДИЗЕЛЬ ТҮЛШНИЙ ДУНДАЖ ҮНЭ

◆ Баруун бүс
 ■ Төвийн бүс
 ▲ Зүүн бүс
 ✱ Улаанбаатар

